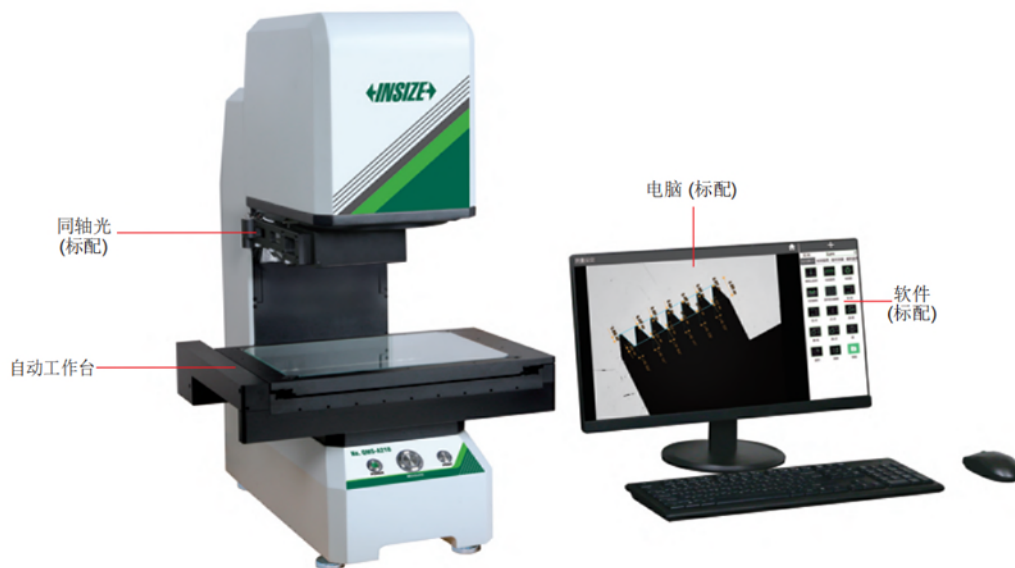


适合非专业人员在车间使用, 快速测量大批量工件

小视野适合测量螺纹, 倒角等较小尺寸



高精度一键式闪测仪  
型号 QMS-A210C



#### 技术参数

光学镜头	双视野双远心镜头	
测量范围	大视野	小视野
	210×130mm	200×100mm
测量精度*	不拼接	±2μm <sup>①</sup>
	拼接	±(4+0.02L)μm <sup>③</sup>
重复精度	不拼接	±1μm
	拼接	±2μm
光照系统	背光	透射, 远心平行光源, 绿光
	环形光	落射, 高角度环状照明, 白光
		落射, 中低角度4分区环状照明 (电动), 白光 落射, 白光+环状 (指向性)照明 (电动), 绿光
同轴光	落射, 白光, 亮度可调	
承重	5kg	
测量时间	<2s	
测量数据	2D测量	
环境要求	温度: 20°C±2°C, 相对湿度: 30%~80%, 振动<0.002g, 低于15Hz	
电源	220V, 50Hz, 600W	
外形尺寸	460×515×740mm	
重量	45kg	

\*最佳温度20°C±1°C

①在20×20mm范围内, 对焦面上, 环境温度20°C±1°C的情况下

②在8×5mm范围内, 对焦面上, 环境温度20°C±1°C的情况下

③在189×117mm范围内, 对焦面上, 环境温度20°C±1°C、工作台载重2kg以下时, L为工作台移动量 (mm)

④在180×90mm范围内, 对焦面上, 环境温度20°C±1°C、工作台载重2kg以下时, L为工作台移动量 (mm)

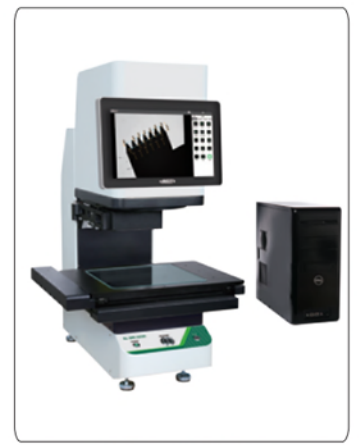
- 符合影像测量仪国家计量校准规范
- 单个或多个工件一键测量
- 工件位置任意摆放
- 自动聚焦, 自动测量, 自动提取要素
- 可定制报表, 定制行业专属软件模块和算子, 选配数据传输软件
- 可完成999+尺寸, 300+工件的批量测量
- 适合中小型精度要求高的零件

#### 标准配置

主机	1个
电脑	1台
加密锁	1个
软件	1套



旋转工作台 (选配)



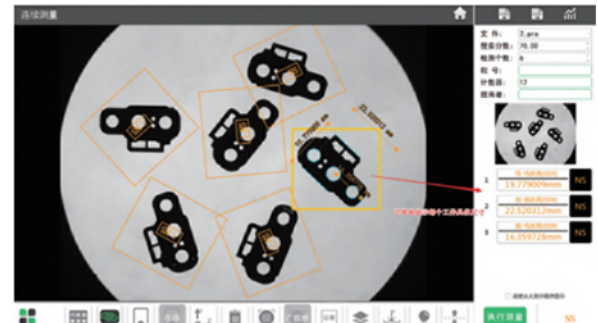
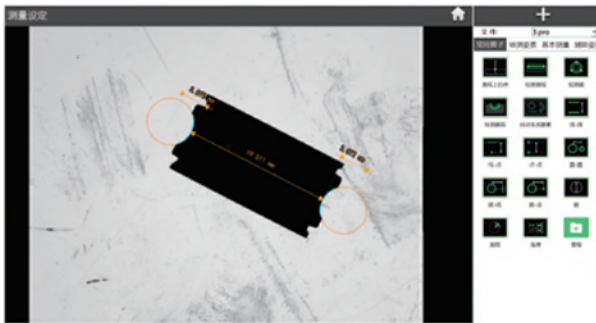
机身显示器 (选配)

#### 可选配件

数据传输模块 (软件)	QMS-23-D1
CAD导入模块 (软件)	QMS-23-C1
11.6"机身显示器	QMS-23-B1 (需出货前安装)
脚踏开关	QMS-43-FS1
激光传感器	QMS-43-SJ1
MES传输功能 (软件)	QMS-23-E1
旋转工作台	QMS-43-RT1 (需出货前安装)

#### 测量软件(标配)

- 自动测量算子, 实现了同时测量宽度、孔、环、夹角等多种元素, 上手简单、测量快速



- 测量结果自动保存项目文件, 并自动统计OK数, NG数

